



# NUMERICAL CONTROL

PROFESSIONAL QUALITY OF SCIENCE  
AND TECHNOLOGY

专业品质 · 科技打造



---

Zhengzhou Crown Import And Export Trading Co.,ltd.  
TEL:008613503831890(China) 00919825073543(India)  
Email:lulu19870907@hotmail.com parasinternational47@gmail.com  
Web:www.parasinternational.co.in  
Add:Floor No.1,Courtyard No.87 , Jinhai Road, Erqi District,Zhengzhou City, China



# CROWN

THE SMART  
DEVICE EXPERT AT YOUR SIDE

您身边的智能装备专家

## COMPANY INTRODUCTION

### 公司简介

公司自成立以来，一直秉承“高端品质、极致服务”的经营理念，致力于为广大用户提供优质的产品和服务。公司拥有先进的生产设备和检测仪器、专业的技术团队、科学严谨的制程控制体系和品质控制体系。公司生产的激光焊接机，激光切割机，激光打标机，激光打孔机，激光清洗机，凭借其高端的品质及完善的售后服务体系，赢得了广大客户的认可和信赖。

# CONTENTS

CROWN LASER

## 目录

多轴光纤焊接机（悬臂式，可选封闭罩）	01
多轴光纤焊接机（龙门式，可选封闭罩）	03
机械臂自动激光焊接机（机械臂+手持光纤焊）	05
手持光纤焊接机	07
光纤清洗机	09
多轴脉冲自动焊接机（软光路）	11
多轴脉冲自动焊接机（硬光路）	13
振镜激光焊机焊	15
手持脉冲激光焊接机	17
吊臂式激光焊接机	19
模具激光焊接机	21
模具激光焊接机	23
首饰激光焊接机	25
台面激光焊接机	27
双光路激光焊接机	29
分体式激光焊接机	31

# MULTI-AXIS OPTICAL FIBER WELDING MACHINE

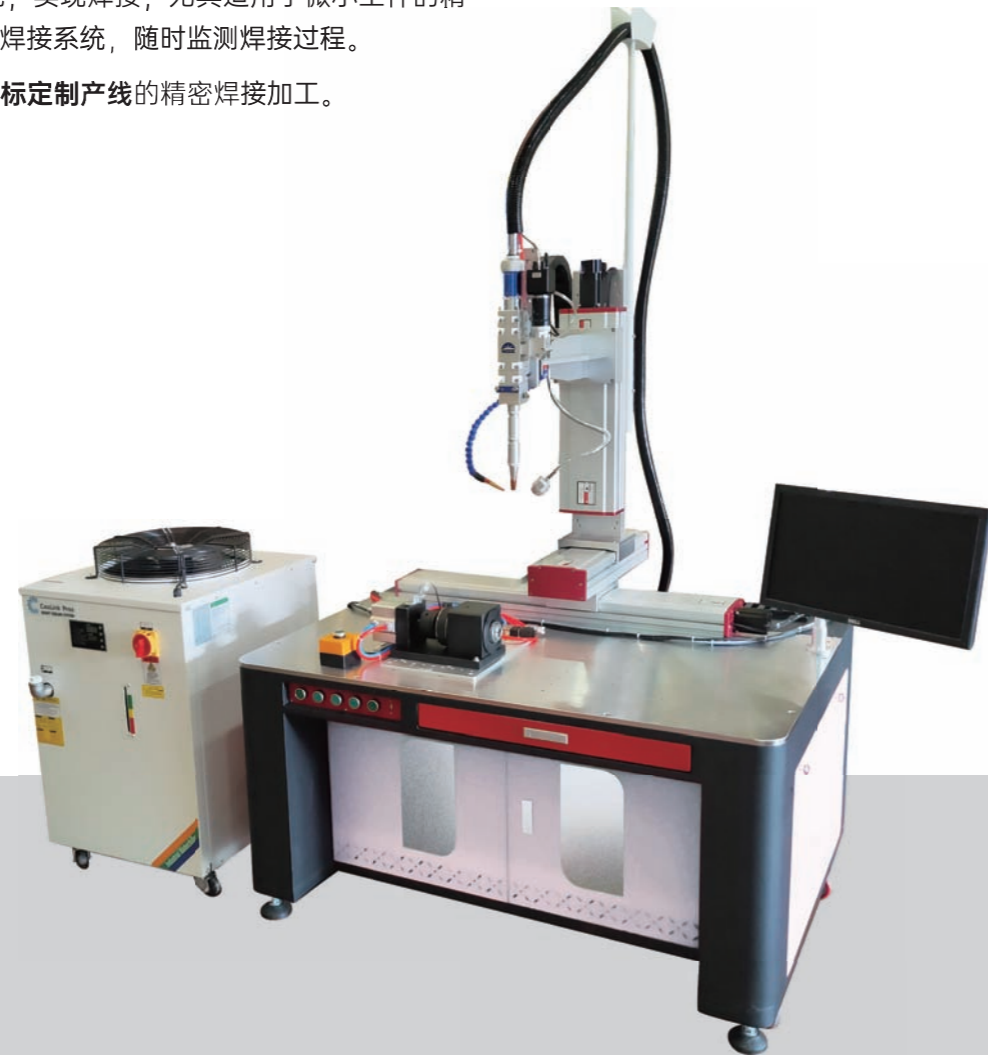
## 多轴光纤焊接机

【悬臂式，可选封闭罩】

激光焊接属于热传导型焊接，通过激光辐射加热工件，控制激光参数（脉冲、频率、功率、能量等）使工件熔化形成熔池，实现焊接，尤其适用于微小工件的精密焊接。整机配备CCD可视系统，随时监控焊接系统，随时监测焊接过程。

可焊接平面、圆周、线类产品以及非标定制产线的精密焊接加工。

### 样品展示 / Sample presentation



### 产品特点 / PRODUCT CHARACTERISTICS

- 1、非接触焊接，不损伤工件，母材不变形；
- 2、光纤激光器理论寿命达10万小时左右，维护成本极低，无耗材；
- 3、操作界面人性化设计，操作简单、易懂、软件功能强大；
- 4、使用范围广，高精度，速度快，适用于各种五金材料大批量焊接生产加工；
- 5、设备工作方式可根据加工要求，选配多轴工作台或机械手，机械吊臂式结构；
- 6、整机故障率极低，运行无耗材，低功率，维护简单方便，综合运行成本很低；
- 7、整机体积小，场地占用空间少，灵活调整摆放、组合。

### 产品优势 / PRODUCT ADVANTAGE

- 1、激光器光束质量好，焊接速度快，焊缝美观牢固，为用户提供高效焊接质量的保证；
- 2、光电转换率高、能耗低，长期使用可为用户节省大量加工成本；
- 3、设备可靠性高，可持续稳定加工，满足工业大批量生产加工的需求；
- 4、专机定制能力强，可按客户需求量身定制打造专属机型。

### 应用范围 / SCOPE OF APPLICATION

适用于不锈钢板、碳钢板、镀锌板、铝合金等材料产品，要求熔池深、焊接速度快、以及表面焊接效果要求高的产品。

### 技术参数 / Technical parameter

激光输出功率	1000W/1500W/2000W/3000W/4000W/6000W
激光类型	连续脉冲
激光波长	1080nm
功率调节范围	1-100%
重复频率	1-50000Hz
出光方式	连续出光
焊接深度	≤ 8.5mm
重复精度	±0.01mm
光纤长度	5-15m
最小光斑	0.2mm
工作环境湿度/温度	10-35℃/≤ 95%
整机功率	5KW-20KW
电力需求	220V±10%/ 380V±10%

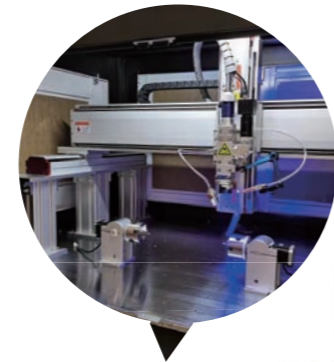
# MULTI-AXIS OPTICAL FIBER WELDING MACHINE

## 多轴光纤焊接机

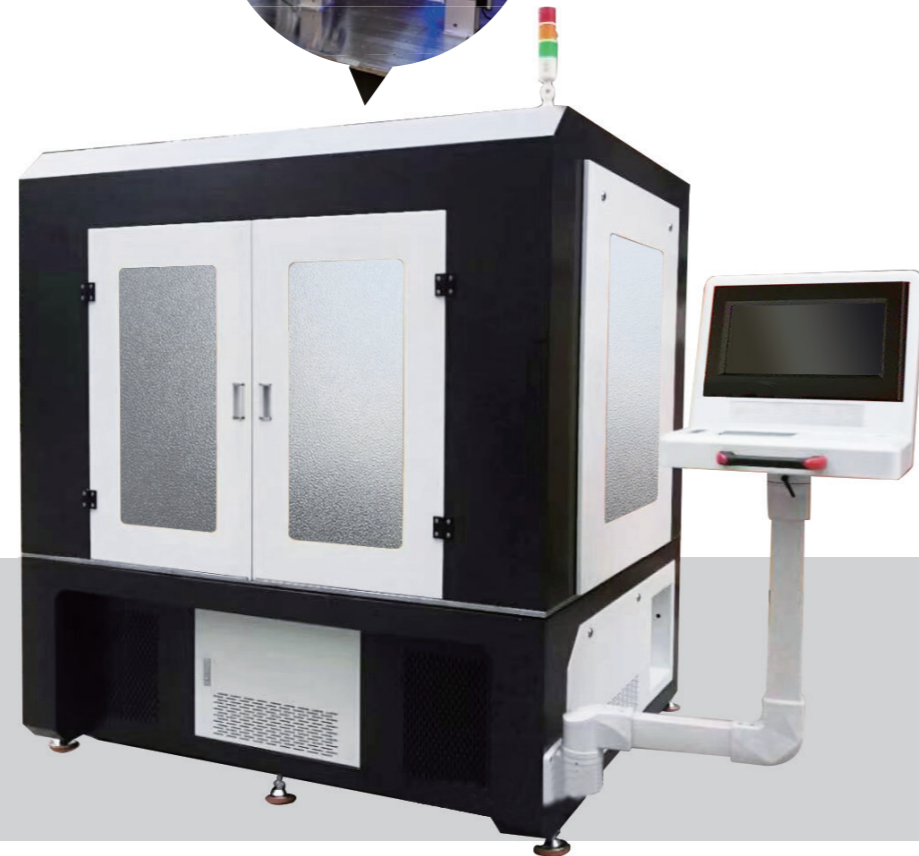
【龙门式，可选封闭罩】

激光焊接属于热传导型焊接，通过激光辐射加热工件，控制激光参数（脉冲、频率、功率、能量等）使工件熔化形成熔池，实现焊接，尤其适用于微小工件的精密焊接。整机配备CCD可视系统，随时监控焊接系统，随时监测焊接过程。

可焊接平面、圆周、线类产品以及非标定制产线的精密焊接加工。



### 样品展示 / Sample presentation



### 产品特点 / PRODUCT CHARACTERISTICS

- 1、非接触焊接，不损伤工件，母材不变形；
- 2、光纤激光器理论寿命达10万小时左右，维护成本极低，无耗材；
- 3、操作界面人性化设计，操作简单、易懂、软件功能强大；
- 4、使用范围广，高精度，速度快，适用于各种五金材料大批量焊接生产加工；
- 5、设备工作方式可根据加工要求，选配多轴工作台或机械手，机械吊臂式结构；
- 6、整机故障率极低，运行无耗材，低功率，维护简单方便，综合运行成本很低；
- 7、整机体积小，场地占用空间少，灵活调整摆放、组合。

### 产品优势 / PRODUCT ADVANTAGE

- 1、激光器光束质量好，焊接速度快，焊缝美观牢固，为用户提供高效焊接质量的保证；
- 2、光电转换率高、能耗低，长期使用可为用户节省大量加工成本；
- 3、设备可靠性高，可持续稳定加工，满足工业大批量生产加工的需求；
- 4、专机定制能力强，可按客户需求量身定制打造专属机型。

### 应用范围 / SCOPE OF APPLICATION

适用于不锈钢板、碳钢板、镀锌板、铝合金等材料产品，要求熔池深、焊接速度快、以及表面焊接效果要求高的产品。

### 技术参数 / Technical parameter

激光输出功率	1000W/1500W/2000W/3000W/4000W/6000W
激光类型	连续脉冲
激光波长	1080nm
功率调节范围	1-100%
重复频率	1-50000Hz
出光方式	连续出光
焊接深度	≤ 8.5mm
重复精度	±0.01mm
光纤长度	5-15m
最小光斑	0.2mm
工作环境湿度/温度	10-35℃/≤ 95%
整机功率	5KW-20KW
电力需求	220V±10%/ 380V±10%

# AUTOMATIC LASER WELDING MACHINE WITH MECHANICAL ARM

【机械臂+手持光纤焊】

## 机械臂自动激光焊接机

### 主要特点 / MAIN FEATURES

- 1、本焊接系统由一台激光焊接机和一台六轴机器人组合集成；
- 2、激光焊接头安装在机器人的腕部，可完成形状复杂的板材零件进行焊接，机械手的运动编程通过程序完成，自动按程序焊接路径进行焊接；
- 3、根据客户产品要求定制集成焊接装夹装置、保证焊接质量的可靠性；
- 4、本系统广泛适用于对焊接质量、一致性焊接要求高、生产规模大、几何形状复杂零部件进行焊接；
- 5、本系统可进行集成到现有生产线中，对产品生产线进行升级改造组合焊接。

### 样品展示 / Sample presentation



### 产品特性 / PRODUCT CHARACTERISTICS

- 1、热影响的区域变化范围相对传统氩弧焊接机小很多，焊接产品的受热影响的变形率相应比较小；
- 2、不需要使用到电极，焊接速度极快；
- 3、采用的激光光束非常容易聚焦，并且精准定位，与工件之间的距离控制十分好；
- 4、可根据客户的产品特性实现全自动焊接作业，采用视教编程，可焊接图形有：点、直线、圆形或由CAD软件绘制的任意平面/曲面的图形；
- 5、可焊接不同材质的金属材料。

### 应用范围 / SCOPE OF APPLICATION

机械手激光焊接机广泛应用于各种流水线电子产品、不锈钢钣金产品、异形五金件，对各类复杂的焊接工艺以及大面积产品的连续焊，可以提高生产效率。

### 技术参数 / Technical parameter

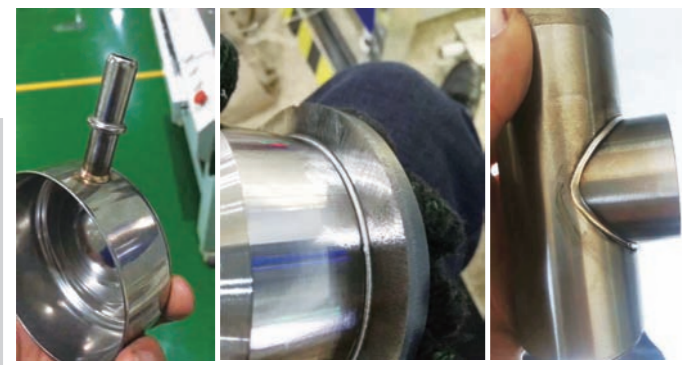
激光工作物质	光纤	YAG
额定输出功率	500W-6000W	200W.400W.600W
激光波长	1080nm	1064nm
光点调节范围	0.1-0.5mm	0.1-0.3mm
光点大小	0.1-0.8mm	0.1-1mm
脉冲宽度	0.05-50ms	0.1-50ms
焊接深度	0.1-10mm	0.1-5mm
脉冲频率	1-5000Hz	1-100Hz
控制系统	机械手控制器+激光控制器	
瞄准定位	CCD+红光	
机械手臂行程	1000-3000mm	
机械手臂承重	6-20KG	
电力需求	220V±10%/380V±10%	
冷却系统	1-8P	

# HAND-HELD OPTICAL FIBER WELDING MACHINE

## 手持光纤焊接机

采用最新一代激光发生器与双摆手持焊枪，标配双驱送丝系统，采用手拿焊接工作模式，灵活方便，焊接时热影响区域小，不会导致工件变形、发黑，焊接痕迹等问题，而且焊接深度大，焊接牢固，溶化充分。设备采用工业一体化设计，移动灵活，无需专业技能，上手快速，焊缝美观，标配双驱送丝系统，应对各种标准与非标焊接，完美取代氩弧焊和传统电焊，焊枪人性化设计，重量轻，长时间焊接不发烫，耗材消耗少，可持续长时间连续焊接。

### 样品展示 / Sample presentation



### 产品特点 / PRODUCT CHARACTERISTICS

- 1、取代传统氩弧焊、电焊在不锈钢、铁、铝等金属材料的焊接，焊接安全，与传统焊接相比辐射极小、热量小、焊接美观速度快，是传统焊接速度的2-10倍，无需经验，普通人可快速上手操作；
- 2、焊缝平滑漂亮，极大减少后续打磨工序，节省时间和人工成本；
- 3、机器抗干扰能力强，维护简单；
- 4、焊接工件无变形、无焊疤、焊接牢固，易打磨、抛光，解决了使用氩弧焊和传统电焊出现的焊穿、焊瘤、焊接质量等问题；
- 5、标配双驱送丝系统，与激光配合完美，出丝速度可调，出丝流畅不堵丝，溶化完全，适用于各种复杂焊缝；

- 6、焊接宽度可调节，焊接位置可调节，应对各种复杂工件焊接；
- 7、多种出光模式可选择，并有6种光斑模式（点焊、直线焊、○型焊、双○型焊、△型焊、8字焊），普通人即可焊接出完美的焊缝。

### 技术参数 / Technical parameter

输出功率	1000W	1500W	2000W
输出波长	1080nm	1080nm	1080nm
焊接厚度（焊透）	碳钢、不锈钢：3mm 铝合金：2mm； 黄铜：1mm	碳钢、不锈钢：4.5mm； 铝合金：3mm； 黄铜：1.5mm	碳钢、不锈钢：6mm； 铝合金：4mm； 黄铜：2mm
接口方式	QBH, QD	QBH, QD	QBH, QD

# OPTICAL FIBER CLEANING MACHINE

## 光纤清洗机

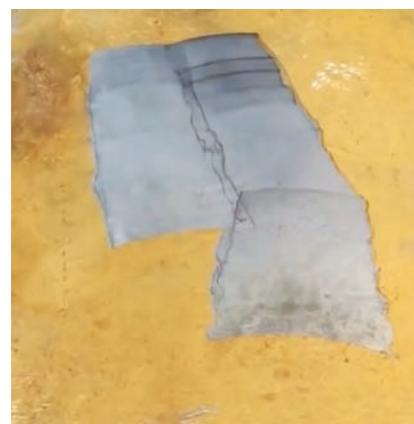
激光清洗是一种高效、绿色清洗技术，相对于化学清洗，其不需任何化学药剂和清洗液；

相对于机械清洗，其无研磨、无应力、无耗材，对基体损伤极小；

激光可利用光纤传输引导，清洗不易达到的部位，适用范围广；

适用对象也比较广泛，除锈、除漆、除油污、镜片表面处理，清洁度高。

### 样品展示 / Sample presentation



### 产品特点 / PRODUCT CHARACTERISTICS

- 1、不需使用任何化学药剂和清洗液，清洗下来的废料基本上都是固体粉末，体积小，易于存放，可回收，可以轻易解决化学清洗带来的环境污染问题；
- 2、激光清洗的无研磨和非接触性可以很好的解决损伤物体的表面或者清洗的介质附着于被清洗物体的表面，无法去除，产生二次污染的问题；
- 3、激光可以通过光纤传输，与机械手和机器人相配合，方便地实现远距离操作，能清洗传统方法不易达到的部位，这在一些危险的场所使用可以确保人员的安全；

- 4、激光清洗能够清除各种材料表面的各种类型的污染物，达到常规清洗无法达到的清洁度。而且还可以在不损伤材料表面的情况下有选择性地清洗材料表面的污染物；
- 5、激光清洗效率高，节省时间；
- 6、大大节省人工成本。

### 技术参数 / Technical parameter

激光器	连续激光器/脉冲激光器
功率	1000W, 1500W, 2000W/150W, 200W, 300W, 500W
用电需求	220V±10% / 380V±10%
清洗宽度	150mm或者定制
清洗介质	铁锈, 油污, 油漆等
瞄准定位	红光

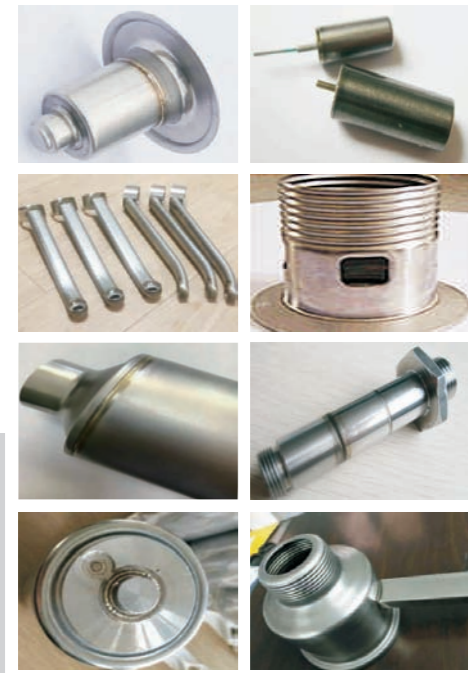
# MULTI-AXIS PULSE AUTOMATIC WELDING MACHINE

## 多轴脉冲自动焊接机

【软光路】

通过焊接系统控制电动工作模组，对激光频率、脉宽、工作台速度、移动方向进行焊接点、线、圆、椭圆及方形等图形轨迹进行高频出光焊接，可实现二轴、三轴、四轴联动焊接，可进行点焊、密封焊、拼焊等。

### 样品展示 / Sample presentation



### 产品特点 / PRODUCT CHARACTERISTICS

- 1、柔性光纤传输非接触焊接，具有更大的灵活性，它通过准直透镜准直为平行光，经激光焊接头聚焦于焊接工件上，可以焊接人工难以接近的部位，更容易集成在自动化生产线上，实现自动化焊接；
- 2、光纤输出标准的配置为1路，最多4路，激光束可实现时间和能量上的分光，能进行多光束同时加工及多工位加工，提高生产效率；
- 3、焊斑能量分布均匀，具有焊接特性所需要的最佳光斑；
- 4、适应各种结构复杂的焊缝，大型模具焊接，各种器件产品的点焊，以及对薄板材料的缝焊焊接有一定优势；
- 5、可选配CCD摄像监视系统，便于观察和精准定位。

### 应用范围 / SCOPE OF APPLICATION

应用于电池行业、IT行业、电子器材、光通讯行业、传感器行业、五金行业、汽车配件行业、首饰焊接行业、眼镜行业、烤瓷牙、太阳能行业、电热行业/薄壁材料、精密零件的焊接广泛的应用。

### 技术参数 / Technical parameter

额定激光输出功率	200W	400W	600W
激光波长	1064nm	1064nm	1064nm
分光方式	时间分光/能量分光	时间分光/能量分光	时间分光/能量分光
反馈方式	电流反馈/能量反馈	电流反馈/能量反馈	电流反馈/能量反馈
焊接深度	0.1-1.2mm	0.1-2mm	0.1-3mm
连续焊接激光频率	1-150Hz	1-150Hz	1-150Hz
光斑大小范围	0.1-3mm	0.1-3mm	0.1-3mm
定位方式	红光定位；蓝白光照明，CCD监视系统		
光纤数量	标配1根，最多选配4根	标配1根，最多选配4根	标配1根，最多选配4根
光纤长度	标配5米，长度可选配	标配5米，长度可选配	标配5米，长度可选配
整机功率	≤8KW	≤12KW	≤20KW
电力需求	220V±10%/15A	380V±10%/20A	380V±10%/30A
水箱功率	1.5P	3P	5P

可根据产品选配工作台；二三四轴焊接工作台；机械手焊接工作台等



# MULTI-AXIS PULSE AUTOMATIC WELDING MACHINE

## 多轴脉冲自动焊接机

【硬光路】

采用四维技术，也可以做成X.Y二轴是一款针对圆弧、异形工件进行焊接多功能机型，机身采用高强度结构，保证精度、性能稳定；它焊接速度快，精度高，光束模式好，适合各种不同规格的激光精密焊接，生产效率比普通焊接机器工作效率提高数倍；该机型采用自动工作平台，旋转台和自动升降激光束，操作简单，维护方便。



### 产品特点 / PRODUCT CHARACTERISTICS

- 1、被焊工件X、Y、Z、A轴为步进/伺服驱动，能够满足工作行程的要求；
- 2、定位重复精度高、焊接速度快，效率高；
- 3、可焊接点、直线、圆弧、椭圆及方形等平面的任意轨迹；
- 4、大功率激光电源，满足24个小时大批量生产；
- 5、具有自动对焦和旋转功能，可焊接3D空间任意形状的产品；
- 6、为焊接激光量身定制的四周联动激光焊接控制系统，性能稳定，容易操作。

### 样品展示 / Sample presentation



### 应用范围 / SCOPE OF APPLICATION

四轴联动激光焊接机采用四维特性，主要适用于高档不锈钢或钛金的眼睛框、水杯、茶壶、花洒、不锈钢碗、传感器、二极管、铝合金、手机电池、门把手、电器配件等金属材料不规则焊接；卫浴行业：水管接头、变径接头、三通、阀门、花洒头灯三维、空间曲线的焊接；电池行业：锂电池、电池组、电极的激光焊接；眼镜行业：不锈钢、钛合金等材质的眼镜扣、外框外框等位置的精密焊接；五金行业：叶轮、水壶、把手等，复杂冲压件，铸件的激光焊接。

### 技术参数 / Technical parameter

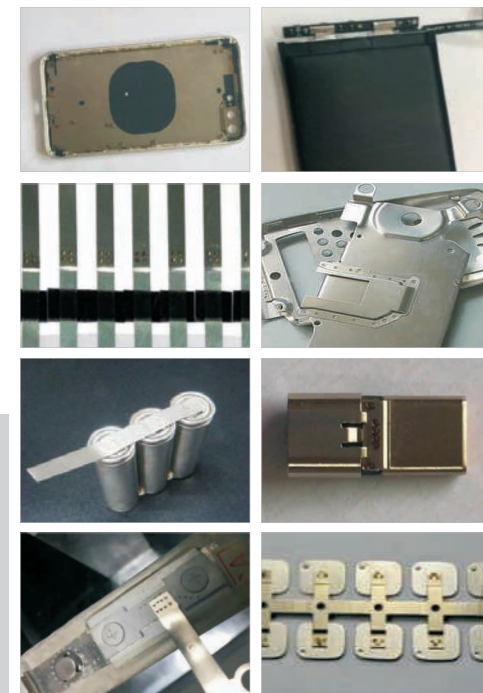
额定激光输出功率	200W	400W	600W
激光波长	1064nm	1064nm	1064nm
焊接深度	0.1-1.2mm	0.1-2mm	0.1-3mm
脉冲宽度	0.1-20ms	0.1-20ms	0.1-20ms
焊接激光频率	1-150Hz	1-150Hz	1-150Hz
光斑大小范围	0.1-3mm	0.1-3mm	0.1-3mm
整机功率	≤8KW	≤12KW	≤20KW
电力需求	220V±10%15A	380V±10%20A	380V±10%30A
瞄准定位		红光+CCD摄像监视	

# VIBRATION MIRROR LASER WELDING MACHINE WELDING

## 振镜激光焊机焊

采用振镜扫描和焊接系统相结合，焊接速度快，特别是适用于小型薄壁零部件的激光精密点焊，高于普通激光焊接点焊3-4倍的生产效率，振镜与激光均由软件直接控制，提供基于Windows平台下的专用激光焊接软件。焊接点或图形可在其专用软件中直接输入、编辑，也可以由AutoCAD、CorelDRAW等其他软件编辑，也可导入DWG或者PLT文件，本机质量稳定、操作方便，维护简单。

### 样品展示 / Sample presentation



### 应用范围 / SCOPE OF APPLICATION

可焊接材料：可焊接材料为金属（各种碳钢、不锈钢、铝合金及金银等贵金属材料的焊接），可实现对薄型材料加工件的点焊，对焊，叠焊等精密加工。

应用于电子、通讯、五金、3C等行业大批量生产焊接，包括种类电池，手机屏蔽罩，金属手机壳、金属电容器外壳、电脑内硬盘、微电机、传感器、金属屏蔽网、刮胡刀片及其他类别电子产品的高效率电话或密封焊。

### 产品优势 / PRODUCT ADVANTAGE

加工速度快，热变形极小，不影响产品内部的电子元件或化学成分性能；可选配不同焊接范围的场镜和焊机功率；可与相应的配套机构相结合，实现在线生产。

### 技术参数 / Technical parameter

最大输出功率	200W	400W
激光波长	1064nm	1064nm
输出激光脉宽	0.2-20ms	0.2-20ms
连续激光焊接频率	1-25Hz	1-30Hz
输出激光电流	100-300A	100-400A
焊接深度	0.1-1.2mm(视材料)	0.1-2mm(视材料)
最小光斑直径	0.2mm	0.2mm
扫描重复精度	±0.005mm	±0.005mm
焊接打点速度	≤20点/秒	≤20点/秒
冷却系统功率	1.5P	3P
整机功率	<6KW	<12KW
电力需求	220V±10%	380V±10%

# HAND-HELD PULSED LASER WELDING MACHINE

## 手持脉冲激光焊接机

该机型是应用高能脉冲激光对工件进行焊接，机器采用国外进口技术，整体外观美观，配备高性能承重工作平台、操作简单、性价比高。

### 配置参数 / CONFIGURATION PARAMETER

- ◆ 组成部分：组合机箱+冷水机+光纤+手持枪
- ◆ 高端大功率专用冷水机，采用松下、西门子、施耐德等进口配件
- ◆ 光学配件全部采用一流品牌，标配东骏、11所顶级晶体，进口陶瓷芯，焊接速度更快、更牢固，无光衰
- ◆ 采用进口光缆，顶级光纤手持焊枪



### 样品展示 / Sample presentation



### 技术参数 / Technical parameter

最大激光功率Max laser power	350W/550W
激光波长Laser wave length	1064nm
单脉冲最大能量Monopulse Max power	110J
激光焊接深度Laser welding depth	0.1-3.5mm/0.1-5mm
脉冲宽度Pulse width	0.1-20ms
连击时激光焊接频率Laser welding frequency	1-100Hz
光斑尺寸可调范围Laser spot size adjusting range	0.2-5.0mm
整机耗电功率Whole power consumption	≤7.5KW/≤16KW
电力需求Power need	220V±10%,40A/380V±10%,40A
光纤长度Length of optical cable	5m

# BOOM TYPE LASER WELDING MACHINE

## 吊臂式激光焊接机

可移动式吊臂系统由三轴遥杆电动控制，平移速度可调，采用进口电机保证了修模的精度，立柱支架可360度旋转，补焊半径0.6米（可加大），可修补数吨级的大型模具，并且本设备装有减振脚轮和自平衡脚座，移动、固定都很方便，可以移至注塑机旁直接补焊，无需拆模。激光头可360度调节角度，便于焊接任何角面。

吊臂式激光焊接机配备的吊臂系统可以上下升降，二维数控平台，可以补焊直径1.5米、重量达数吨的大型模具，并且本设备装有滑轮，移动方便，可以移到注塑机旁直接补焊，无需拆模。可以补焊当然也适合中小型的模具修补。

### 样品展示 / Sample presentation



### 产品特点 / PRODUCT CHARACTERISTICS

- 1、操纵杆控制激光头电动，无极调速，适合各种模具任意角度和任意位置的补焊；
- 2、针对大型模具，可以不用工作台，直接在地面上或叉车上进行模具焊接；
- 3、采用进口金属聚光腔，反射率高，超长使用寿命；
- 4、同时配备了电动升降的精密工作台，小型模具焊接一样灵活方便。

### 产品优势 / PRODUCT ADVANTAGE

- 1、焊接能量高，相比一般焊机可熔更粗焊丝，焊接性能稳定；
- 2、单个激光脉冲，波形可任意调节，满足复杂、特殊材料的焊接工艺要求；
- 3、触摸屏界面，操作直观方便；
- 4、采用高性能金属聚光腔体，耐腐蚀，耐高温，腔体寿命长，氙灯寿命800万次以上；
- 5、激光头可调节焊接角度360度，整体光路部份可旋转360度，以及上下电动升降，前后推动，特别适合各种大、中、小型模具的修补；
- 6、工作台可电动升降，X、Y轴手动调节。

### 应用范围 / SCOPE OF APPLICATION

适用于精密注塑、压铸等各类模具的修补焊接，铸件、机加件等沙孔、崩缺、过切加工等的修补，各类金属结构件、金银首饰的焊接加工。

### 技术参数 / Technical parameter

额定功率	200W	400W	600W
激光波长	1064nm	1064nm	1064nm
脉冲宽度	0.1-20ms	0.1-50ms	0.1-90ms
脉冲频率	1-30Hz	1-50Hz	1-100Hz
最小光斑直径	0.2mm	0.2mm	0.2mm
工作物质	YAG	YAG	YAG
焊接熔深	0.1-0.8mm	0.1-2mm	0.1-3mm
腔体	陶瓷腔体或镀金腔体	陶瓷腔体或镀金腔体	陶瓷腔体或镀金腔体
瞄准定位	红光+CCD摄像监视	红光+CCD摄像监视	红光+CCD摄像监视
整机功率	6KW	15KW	24KW

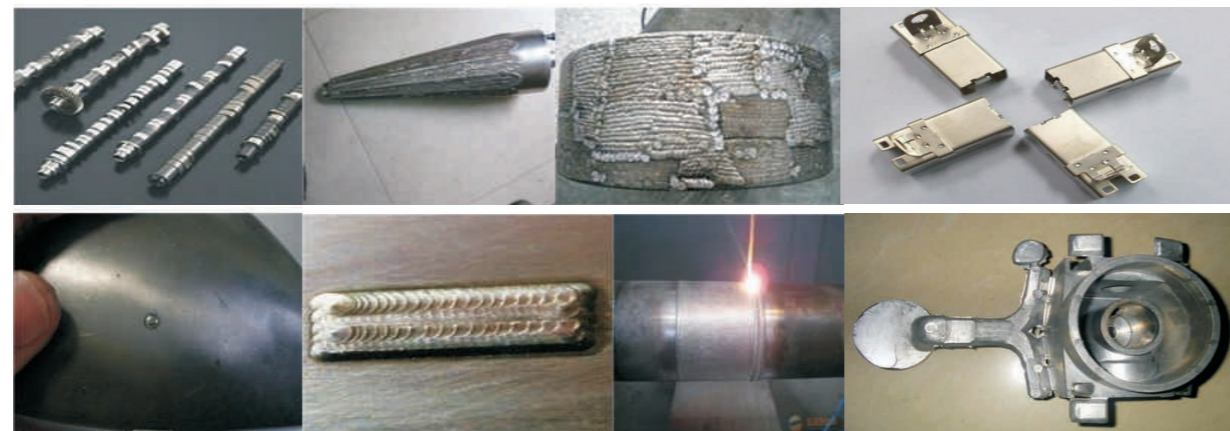
# DIE LASER WELDING MACHINE

## 模具激光焊接机

模具激光焊接机的工作原理是利用高能量的激光脉冲对材料进行微小区域内局部加热，激光辐射的能力通过热转导向材料内部扩散，将材料熔化后形成特定熔池。它是一种新型的焊接方式，主要针对薄壁材料，精密零件的焊接，可实现点焊、对接焊、叠焊、密封焊等，深宽比高，焊缝宽度小，热影响区小，变形小，不出现气孔，凹陷，焊接后可磨削加工成光亮表面。对于较厚材料可选配大功率激光焊接机，实现各种样式的激光焊接修补。



样品展示 / Sample presentation



### 产品特点 / PRODUCT CHARACTERISTICS

- 1、模具激光补焊机具有焊点直径小，受热范围小，补焊模具不变形、不变色，焊接后不出现气孔、塌陷，焊接过后磨削加工成光亮表面，特别适合有抛光要求的模具进行修补；
- 2、避免热应变和后处理这两道门槛，大大节省了模具的生产周期，订单处理周期大大缩短；
- 3、专机定制能力强，可按客户要求量身打造专属机型。

### 应用范围 / SCOPE OF APPLICATION

- 1、适用于精密模具修补裂痕、砂眼、崩角及磨损等细微小部位进行焊接修补，广泛应用于汽车、机械制造、手机、玻璃制品、塑胶等领域的橡胶模板、玻璃模板、机械模板、冲裁模板的焊接和修补，可选配适合模具生产的三维工作台、组合脚踏开关等；
- 2、适应材料：S136、SKD-11、8407、718、738、H13、P20、W302、2344等模具钢、碳钢、普通合金钢、不锈钢、钛钢、紫钢和极硬合金材料塑胶模具、铸造模、锻造模、冲压模、压铸模等。

### 技术参数 / Technical parameter

选配功率	200W	400W
腔体	陶瓷腔体或镀金腔体	陶瓷腔体或镀金腔体
工作物质	激光晶体棒	激光晶体棒
激光波长	1064nm	1064nm
最大单脉冲能量	1-30J	1-80J
脉冲频率	1-30Hz	1-50Hz
脉冲宽度	0.1-20ms	0.1-30ms
最小光斑直径	0.2mm	0.2mm
瞄准定位	显微镜或CCD摄像监视	显微镜或CCD摄像监视
焊接熔深	0.1-0.8mm	0.1-2mm
整机功率	6KW	15KW
冷却系统功率（水箱）	1P	3P
电力需求	220V±10%/380V±10%	

# DIE LASER WELDING MACHINE

## 模具激光焊接机

模具激光焊接机的工作原理是利用高能量的激光脉冲对材料进行微小区域内局部加热，激光辐射的能力通过热转导向材料内部扩散，将材料熔化后形成特定熔池。它是一种新型的焊接方式，主要针对薄壁材料，精密零件的焊接，可实现点焊、对接焊、叠焊、密封焊等，深宽比高，焊缝宽度小，热影响区小，变形小，不出现气孔，凹陷，焊接后可磨削加工成光亮表面。对于较厚材料可选配大功率激光焊接机，实现各种样式的激光焊接修补。



样品展示 / Sample presentation



### 产品特点 / PRODUCT CHARACTERISTICS

- 1、模具激光补焊机具有焊点直径小，受热范围小，补焊模具不变形、不变色，焊接后不出现气孔、塌陷，焊接过后磨削加工成光亮表面，特别适合有抛光要求的模具进行修补；
- 2、避免热应变和后处理这两道门槛，大大节省了模具的生产周期，订单处理周期大大缩短；
- 3、专机定制能力强，可按客户要求量身打造专属机型。

### 应用范围 / SCOPE OF APPLICATION

- 1、适用于精密模具修补裂痕、砂眼、崩角及磨损等微小部位进行焊接修补，广泛应用于汽车、机械制造、手机、玻璃制品、塑胶等领域的橡胶模板、玻璃模板、机械模板、冲裁模板的焊接和修补，可选配适合模具生产的三维工作台、组合脚踏开关等；
- 2、适应材料：S136、SKD-11、8407、718、738、H13、P20、W302、2344等模具钢、碳钢、普通合金钢、不锈钢、铍钢、紫钢和极硬合金材料塑胶模具、铸造模、锻造模、冲压模、压铸模等。

### 技术参数 / Technical parameter

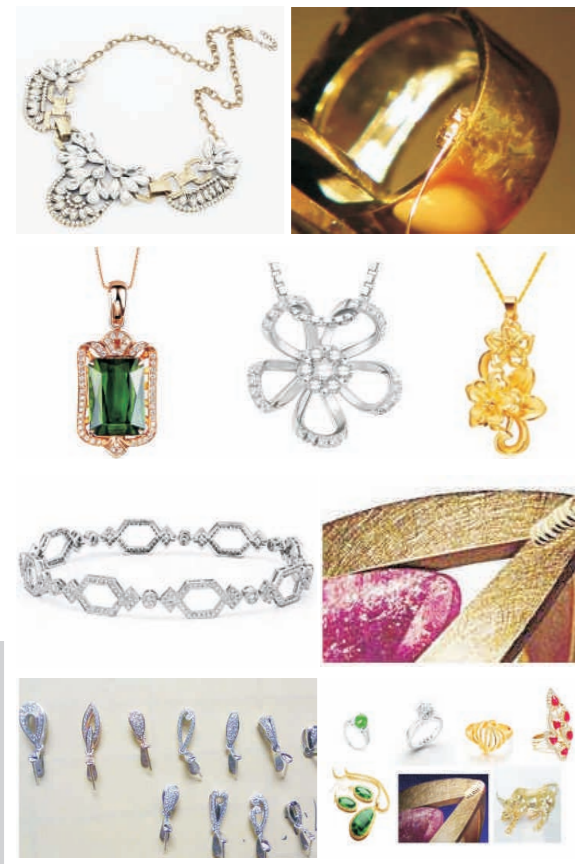
选配功率	200W	400W
腔体	陶瓷腔体或镀金腔体	陶瓷腔体或镀金腔体
工作物质	激光晶体棒	激光晶体棒
激光波长	1064nm	1064nm
最大单脉冲能量	1-30J	1-80J
脉冲频率	1-30Hz	1-50Hz
脉冲宽度	0.1-20ms	0.1-30ms
最小光斑直径	0.2mm	0.2mm
瞄准定位	显微镜或CCD摄像监视	显微镜或CCD摄像监视
焊接熔深	0.1-0.8mm	0.1-2mm
整机功率	6KW	15KW
冷却系统功率（水箱）	1P	3P
电力需求	220V±10%/380V±10%	

# LASER WELDING MACHINE FOR JEWELRY

## 首饰激光焊接机

【可选桌面式、柜式】

### 样品展示 / Sample presentation



### 产品特点 / PRODUCT CHARACTERISTICS

- 1、安全性好：带有高速电子滤光保护装置，保护操作者眼睛不被激光伤害，缓解操作者眼睛疲劳，提高工作效率；
- 2、抗干扰能力强：采用先进的新科技微型工控电脑，代替普通电脑的全部功能，其操作性和稳定性更上一层，与时俱进；
- 3、稳定性高：采用双闭环精密控制，确保每一个焊点的能量均匀一致；
- 4、操作简单、方便：配大屏幕高清晰度液晶显示屏（支持多国语言），参数设置简单易懂，可以保存多条参数便于连续工作；
- 5、采用封闭式焊接便捷更换，工作区域清洁和焊屑回收，合理利用资源，减少成本。适用材料：适用于金、银、钛、K金、铜、不锈钢、铬、铌等各种金属合金材料之间的焊接。

### 应用范围 / SCOPE OF APPLICATION

首饰饰品激光焊接机应用适合金、银、铂金、铜、钛、不锈钢等各种金属材料，戒指、耳环、手链、项链、领带夹、袖扣等珠宝首饰、金属饰品的焊接。以及精密零件、电子元器件、微电机等行业小型五金产品的焊接。

### 技术参数 / Technical parameter

技术参数（桌面式）			
输入功率	AC220V±10%,2KW/3KW	输出功率	100W/200W
电流调节	5-200A	脉宽调节	0.1-20ms
频率调节	0-35Hz	激光波长	1064nm
最大单脉冲能量	45J/60J	激光发散角	≤5rad
光斑直径	0.5-3mm	激光不稳定性	≤±2%
连续工作时间	16h ≥	焊接焦距	F=110mm
技术参数（柜式）			
输入功率	AC220V/380V±10%,6KW/12KW	输出功率	200W/300W
电流调节	5-200A	脉宽调节	0.1-20ms
频率调节	0-35Hz	激光波长	1064nm
最大单脉冲能量	80J/90J	激光发散角	≤5rad
光斑直径	0.5-3mm	激光不稳定性	≤±2%
连续工作时间	≥16h	焊接焦距	F=110mm

## TABLE LASER WELDING MACHINE

### 台面激光焊接机



样品展示 / Sample presentation

服务品质

### 产品特点 / PRODUCT CHARACTERISTICS

该机型是应用高能脉冲激光对工件进行焊接，机器采用国外进口技术，质量稳定耐用，整体外观美观，配备高性能承重超大人性化工作平台、大小工件都可焊接、操作简单、性价比高。

功率更强，多色可选，支持定制。

### 配置参数 / CONFIGURATION PARAMETER

- ◆组成部分：组合机箱+工作平台+激光臂（与组合机箱、工作平台装配在一起）+冷水机
- ◆高端品牌大功率真2匹冷水机，采用松下、西门子等进口配件
- ◆光学配件全部采用一流品牌，标配原厂正品11所特优级晶体，进口石英材质镜片，焊接速度更快、更牢固，无光衰
- ◆采用优质双灯腔体，极大增强输出功率及稳定性

### 技术参数 / Technical parameter

最大激光功率	350W/550W
激光波长	1064nm
单脉冲最大能量	110J
激光焊接深度	0.4mm
脉冲宽度	0.1-20ms
连击时激光焊接频率	1-60Hz
光斑尺寸可调范围	0.2-3.0mm
整机耗电功率	≤7.5KW/≤16KW
电力需求	220V±10%/40A，380V±10%/40A
标配工作台	2100*1700mm
瞄准定位	10XCCD同步高清摄像
激光器上下行程	≥200mm



## DOUBLE-PATH LASER WELDING MACHINE

### 双光路激光焊接机



样品展示 / Sample presentation

服務品質

#### 产品特点 / PRODUCT CHARACTERISTICS

该机型是应用高能脉冲激光对工件进行焊接，机器采用国外进口技术，质量稳定耐用，整体外观美观，配备高性能承重超大人性化工作平台、大小工件都可焊接、操作简单、性价比高。

功率更强，多色可选，支持定制。

#### 配置参数 / CONFIGURATION PARAMETER

- ◆ 组成部分：组合机箱+工作平台+激光臂（与组合机箱、工作平台装配在一起）+冷水机+光纤+手持枪
- ◆ 高端大功率冷水机，采用松下、西门子等进口配件
- ◆ 光学配件全部采用一流品牌，标配原厂正品11所特优级晶体，进口石英材质镜片，焊接速度更快、更牢固，无光衰
- ◆ 采用进口光缆芯，顶级光纤手持焊枪
- ◆ 采用一线品牌高端腔体，极大增强输出功率及稳定性

#### 技术参数 / Technical parameter

最大激光功率	350W/550W
激光波长	1064nm
单脉冲最大能量	110J
激光焊接深度	0.1-4mm
脉冲宽度	0.1-20ms
连击时激光焊接频率	1-60Hz
光斑尺寸可调范围	0.2-5.0mm
整机耗电功率	≤ 7.5KW/≤ 16KW
电力需求	220V±10%/40A , 380V±10%/40A
标配工作台	2100*1700mm
瞄准定位	CCD同步高清摄像
激光器上下行程	≥ 200mm
光纤长度	≥ 5m

## SPLIT LASER WELDING MACHINE

### 分体式激光焊接机



样品展示 /  
Sample  
presentation

服務品質

#### 产品特点 / PRODUCT CHARACTERISTICS

该机型是应用高能脉冲激光对工件进行焊接，机器采用国外进口技术，整体外观美观，配备高性能承重工作平台、操作简单、性价比高。

#### 配置参数 / CONFIGURATION PARAMETER

- ◆ 组成部分：组合机箱+激光臂（与组合机箱装配在一起）+冷水机+工作平台
- ◆ 高端大功率冷水机，采用松下、索尼、西门子、施耐德等进口配件
- ◆ 光学配件全部采用一流品牌，标配东骏A+级晶体，进口陶瓷芯，全套石英镜片，焊接速度更快、更牢固，无光衰

#### 技术参数 / Technical parameter

最大激光功率	300W
激光波长	1064nm
单脉冲最大能量	110J
激光焊接深度	0.1-2.5mm
脉冲宽度	0.1-20ms
连击时激光焊接频率	1-50Hz
光斑尺寸可调范围	0.2-3.0mm
整机耗电功率	≤ 7.5KW
电力需求	220V±10%/50Hz/40A
标配工作台	1000*1500mm load320Kg
瞄准定位	CCD同步高清摄像
激光器上下行程	≥ 200mm